

Osoba kontaktowa  
E-mail  
Telefon

Klient

Osoba kontaktowa  
E-mail  
Telefon

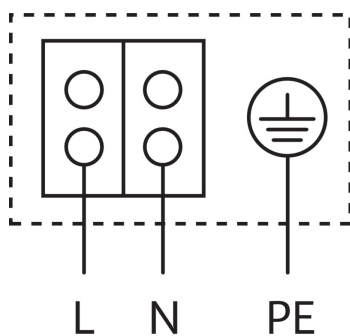
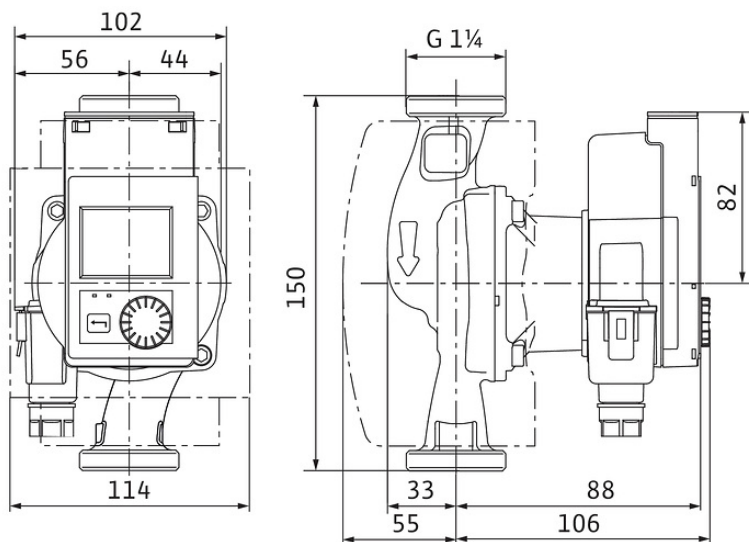
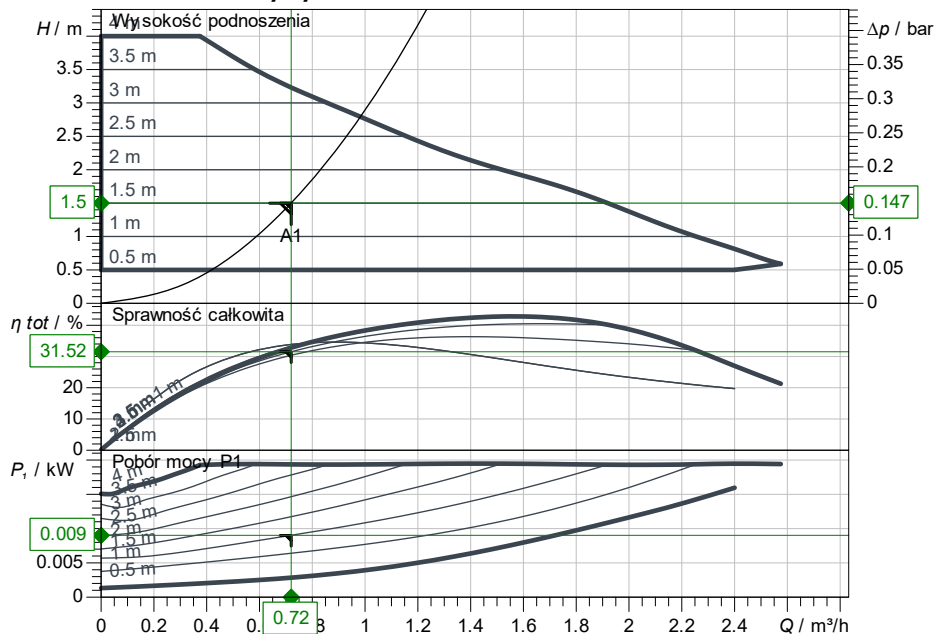
## Dane techniczne

ID projektu

Nazwa projektu  
Miejsce montażu  
Numer pozycji klienta

Data 10/10/2025

### Rodzina charakterystyki



### Wprowadzenie danych eksploatacyjnych

Wydajność 0.72 m³/h  
Wysokość pod. 1.50 m  
Medium Woda 100 %  
Temperatura przetłaczanej cieczy 20.00 °C  
Gęstość 998.19 kg/m³  
Lepkość kinematyczna 1.00 mm²/s

### Dane hydrauliczne ( punkt pracy)

Wydajność 0.72 m³/h  
Wysokość pod. 1.50 m  
Pobór mocy P1 0.01 kW

### Dane o produkcie

Bezdlawnicowa pompa premium o najwyższej sprawności  
Stratos PICO-Z 20/0,5-4  
Tryb pracy dp-c  
Maksymalne ciśnienie robocze 10 bar  
Temperatura przetłaczanej cieczy 2 °C ... +95 °C  
Max. temp otoczenia 40 °C  
Minimalna wysokość dopływu przy 50 / 95 / 110 °C 0.5 / 3 / 10  
Max. permitted total hardness in potable water circulation systems 3,57 mmol/l (20 °dH)

### Dane silnika

Przyłącze sieciowe 1~230 V / 50 Hz  
Dopuszczalna tolerancja napięcia +10 %  
Max. prędkość obrotowa  
Moc nominalna P2 0.02 kW  
Pobór mocy P1 0.02 kW  
Pobór prądu 0.26 A  
Stopień ochrony IPX4D  
Klasa izolacji F  
Zabezpieczenie silnika zintegrowany

### Wymiary przyłączeniowe

Przyłącze po stronie ssawnej G 1 1/4, PN 10  
Przyłącze po stronie tłocznej G 1 1/4, PN 10  
Długość zabudowy pompy

### Materiały

Korpus pompy  
Wirnik  
Wał  
Materiał łożysk

### Informacje dot. zamawiania

Masa netto ok. 1.7 kg  
Numer pozycji